

# BOMAG



Walzenzüge im Leistungsbereich  
von 5 bis 25 Tonnen

**BOMAG**  
A UNITED DOMINION COMPANY

# Die Walzenzüge der neuen Generation:

Die wirtschaftlichste Umsetzung aller Anforderungen.

## Leistungsmerkmale:

- Höhere Verdichtungsleistung
- 55 % Steigfähigkeit mit ASC (Anti Slip Control)
- Serienmäßig zwei Amplituden, zwei Frequenzen
- Abgasoptimierte Motoren
- Reduzierter Kraftstoffverbrauch
- Hinterachse mit No Spin Sperrdifferential
- Mehr Fahrkomfort
- Großvolumige Sicherheitskabine mit integriertem ROPS/FOPS
- Beste Sicht nach vorne und hinten (1 x 1 Meter)
- Niedrigste Geräuschemission
- Easy Service Konzept
- Funktionsüberwachungsanzeige
- Wartungsfreie Knickgelenke bis 15 Tonnen

## Ausführungen:

- D-3 mit Glattbandage
- DH-3 mit Glattbandage, hochsteigfähig
- PD-3 mit Stampffußbandage
- PDH-3 mit Stampffußbandage, hochsteigfähig
- PDB-3 mit Stampffußbandage und Schubschild
- AD-3 Asphaltversion mit Wasserberieselung für die Modelle BW 177 und BW 213



Ihre beste Investition: Walzenzüge mit Glattbandage. Einsetzbar auf allen Böden und Mineralstoffgemischen



Walzenzüge mit Stampffußbandage für bindiges Einbaumaterial



Walzenzüge für den Einsatz auf Asphalt (BW 177 AD-3)

## Anwendungsbereiche:

Die BOMAG Walzenzüge bieten ein breites Spektrum unterschiedlicher Anwendungsmöglichkeiten durch eine Vielzahl von Modellen und möglichen Ausstattungsvarianten.

Die Basismodelle mit Glattbandage eignen sich für Verdichtungsarbeiten auf allen Materialien. Aufgrund

ihrer gut abgestimmten Verdichtungsparameter erzielen sie beste Ergebnisse.

Walzenzüge mit Stampffußbandage eignen sich hervorragend zur Verdichtung bindiger Böden. Besonders im Einsatz auf stark lehm- oder tonhaltigen Materialien demonstrieren sie ihre Leistungsstärken.

# 10 Basismodelle – 40 Varianten:

Die optimale Maschine für jeden Einsatz.



## Leistungsbereich von 5 bis 7 Tonnen:

BW 156 D-3/DH-3/PDH-3

BW 177 D-3/DH-3/PDH-3

BW 177 AD-3

Arbeitsbreiten von 1460 mm (BW 156) und 1686 mm (BW 177).

Kompakt und leistungsstark, für alle Arbeiten unter beengten Platzverhältnissen oder kleine bis mittlere Baumaßnahmen und in Gräben.



## Leistungsbereich von 8 bis 9 Tonnen:

BW 178 D-3/DH-3/PDH-3

BW 179 D-3/DH-3/PDH-3

Arbeitsbreite 1686 mm.

Sie verbinden die Vorteile der kompakten Abmessungen mit sehr hohen Verdichtungsleistungen.



## Leistungsbereich von 10 bis 15 Tonnen:

BW 211 D-3

BW 213 D-3/DH-3/PDH-3

BW 214 D-3/PD-3/DH-3/PDH-3

BW 213 AD-3

Mit 2130 mm Arbeitsbreite und abgestuften Verdichtungsleistungen steht für jeden Bedarf eine optimale Maschine bereit.



## Leistungsbereich von 16 bis 25 Tonnen:

BW 216 D-3/DH-3/PDH-3

BW 219 DH-3/PDH-3

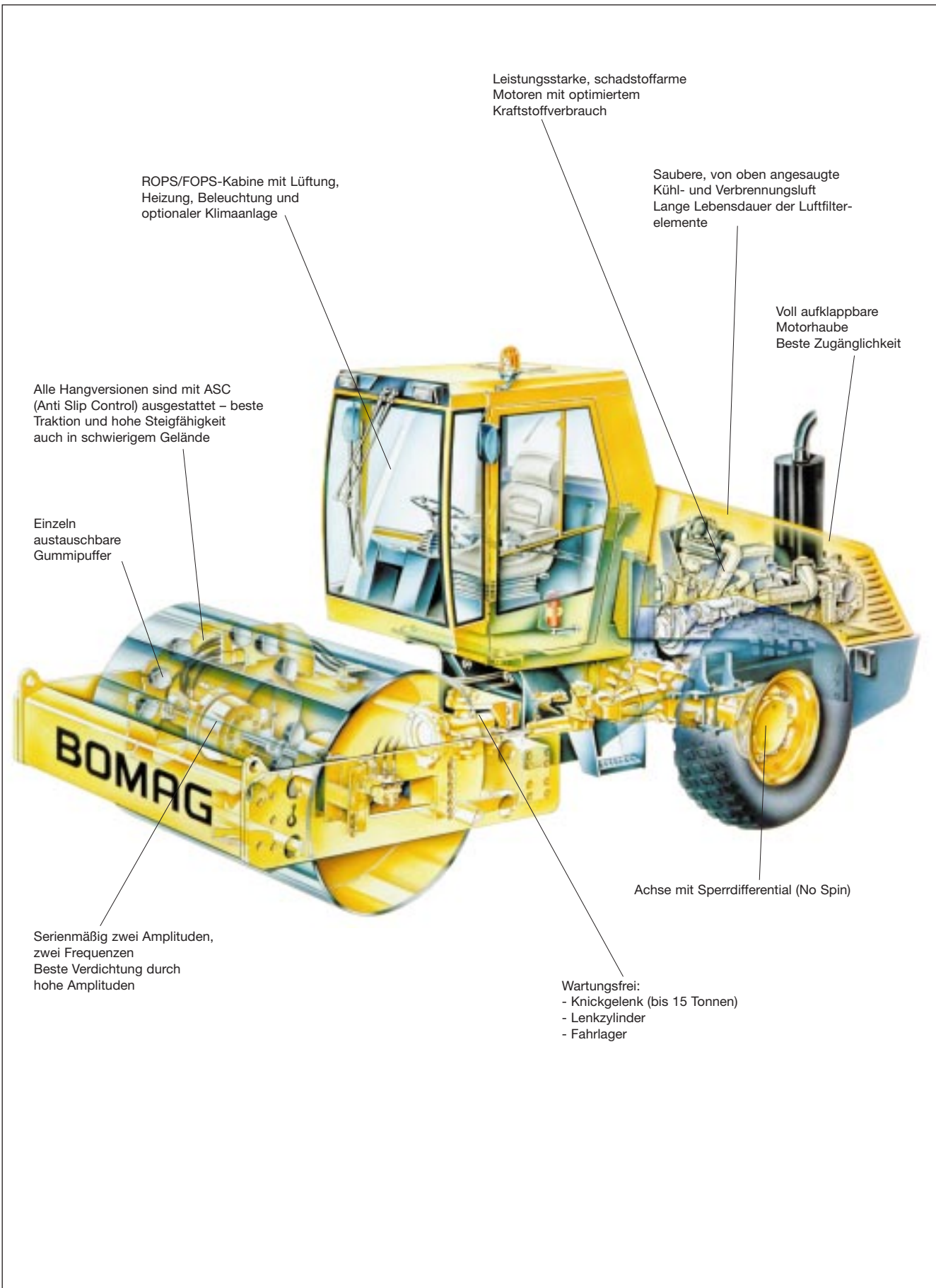
BW 225 D-3/PD-3

Mit 2130 mm Arbeitsbreite und höchster Verdichtungsleistung sind diese Maschinen für schwerste Arbeiten einsetzbar.



# Die beste Voraussetzung für profitable Einsätze:

## Die neuen Walzenzüge und einige ihrer Vorteile.



# Sicherheit und Komfort:

## Der Maschinenführer im Mittelpunkt.

Konzentriertes Arbeiten verlangt die richtigen Voraussetzungen. Daher wurde dem Arbeitsplatz des Fahrers besondere Aufmerksamkeit zuteil.

Beste Rundumsicht durch großflächig verglaste Kabine und abgeschrägte Motorhaube. Gegenstände von 1 m Höhe sind im Abstand von 1 m erkennbar.

Geräumige Fahrerkabine mit effizienter Belüftung und Heizung, wahlweise auch mit Klimaanlage.

70 dB(A) ohne und 80 dB(A) mit Vibration. Das sind die unvergleichbar niedrigen Geräuschpegel in der Fahrerkabine.

Lenken ohne Kraftanstrengung mit Joystick-Lenkung. Mit ihr kann auch die schwerste Maschine in einer entspannten Sitzposition bedient werden. Gleichzeitig werden Rücken und Wirbelsäule entlastet.

Der serienmäßige Komfortsitz ist individuell auf die Größe und das Gewicht des Fahrers einstellbar.

Übersichtlich angeordnete Armaturen und Bedienelemente ermöglichen auch unerfahrenen Maschinenführern eine einfache Bedienung.



Die exzellente Übersicht (1m-x-1m-Regelung) bedeutet mehr Sicherheit auf der Baustelle.



Dieser Arbeitsplatz motiviert zu besonderen Leistungen!



Gezielten Aufschluß über den Betriebszustand gibt die Funktionsüberwachungsanzeige



ROPS/FOPS-Kabine mit zwei Außenspiegeln und Arbeitsbeleuchtung



Große Ablagemöglichkeiten in der Tür und unter dem Fahrersitz

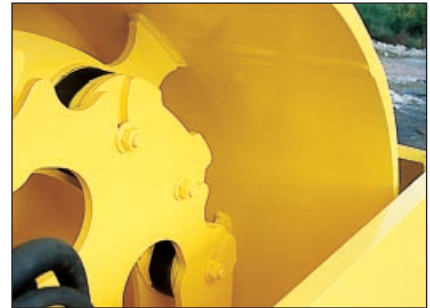


# Service leicht gemacht:

Beste Zugänglichkeit und geringer Wartungsaufwand.



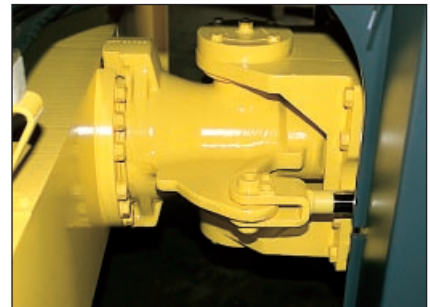
Hydraulisch voll hochklappbare Motorhaube für freien und bequemen Zugang zu allen Service- und Wartungsstellen am Antriebsaggregat



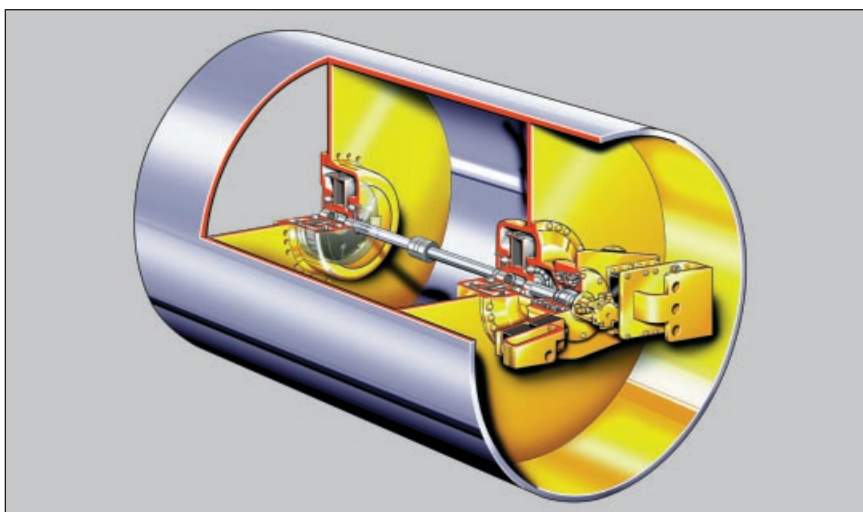
Einzel austauschbare Gummipuffer. Kein Spezialwerkzeug, keine Demontage der Bandage erforderlich



Reduzierter Zeitaufwand, umweltschonend – zentrale Ablassanschlüsse für Motor-, Hydrauliköl und Kühlwasser



Wartungsfreies Pendel-Knickgelenk bis 15 Tonnen



Bandagen-Vibrations-System: Bestes Design für niedrigsten Wartungsaufwand und höchste Verdichtungsergebnisse, lange Lebensdauer



Gut zugängliche Zentralelektrik in Modultechnik

# Das Zubehör:

Für jede Anwendung die richtige Lösung.

BOMAG entspricht den weltweit unterschiedlichen Anforderungen mit individuellen Ausstattungsvarianten.

Jede Maschine kann auf Ihre speziellen Belange zugeschnitten werden:

- Meß- und Dokumentations-systeme für flächendeckende Verdichtungskontrolle BTM, BCM und Omegameter
- BOMAG VARIOCONTROL
- Vibrationsplatten
- Tachograph
- Joystick-Lenkung
- Höhen- und winkelverstellbares Lenkrad
- Klimaanlage
- Standheizung
- Frequenz- und Motordrehzahlanzeige
- Rundumkennleuchte
- Beleuchtung nach Straßenverkehrsordnung
- Radio
- Stampffußsegmente
- Kunststoff-Kontaktabstreifer
- Stahl-Kontaktabstreifer
- Reifen mit Traktorprofil
- Umweltverträgliches Hydrauliköl
- Sonderlackierung



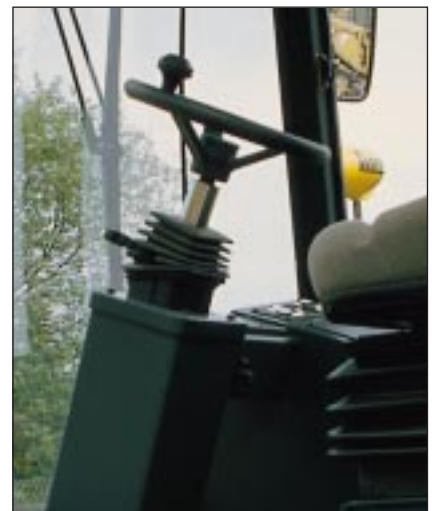
BTM/BCM:Flächendeckende Verdichtungs-kontrolle



Reifen mit Traktorprofil



Kontaktabstreifer für saubere Bandage



Das höhen- und winkelverstellbare Lenkrad für individuelle Abstimmung der Lenk-Sitzposition



Höhere Effizienz durch Stampffußsegmente für den Einsatz auf Lehm und Ton.



Walzenzüge mit Variocontrol



Walzenzug in Verbindung mit Vibrationsplatten



# Leistungsstarke Hangversion mit ASC

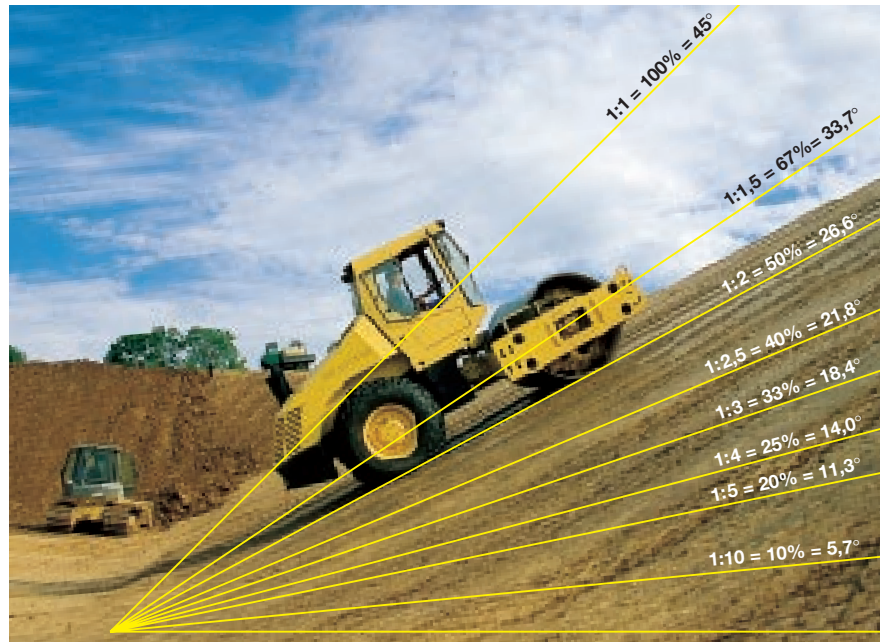
**Extreme Belastungen, 55 % Steigfähigkeit? Kein Problem!**

Die Walzenzüge der DH- und PDH-Versionen wurden speziell für den Deponie- und Dammbau entwickelt.

BOMAG ASC (Anti-Slip-Control) gewährleistet eine praktische Steigfähigkeit von bis zu 55 %.

ASC verhindert unkontrolliertes Durchdrehen von Bandagen und Rädern und sichert die größtmögliche Traktion.

Dieses Antriebskonzept garantiert die maximal mögliche Steigfähigkeit.



Beeindruckende Steigfähigkeit



Der verstärkte Bandagenantrieb ist vollständig in der Bandage integriert.



Einsatz im Deponiebau mit Steigungen über 50 %, auch für schwerste Walzenzüge bis 19 to.



Die abgebildeten Maschinen besitzen teilweise Sonderausstattungen, die gegen Aufpreis lieferbar sind. Änderungen bei Konstruktion, Form und Lieferumfang sowie Abweichungen im Farbton bleiben vorbehalten.

- **Head Office/Hauptsitz:**  
BOMAG GmbH & Co. OHG, Hellerwald, 56154 Boppard, GERMANY, Tel.: +49 6742 100-0, Fax: +49 6742 3090, e-mail: germany@bomag.de, www.bomag.de
- **BOMAG Maschinenhandelsgesellschaft m.b.H.**, Postfach 73, Porschestraße 9, 1234 Wien-Siebenbrunn, AUSTRIA, Tel.: +43 1 69040-0, Fax: +43 1 69040-20, e-mail: austria@bomag.com
- **BOMAG (CANADA), INC.**, 1300 Aerowood Drive, Mississauga, Ontario L4W 1B7, CANADA, Tel.: +1 905 6256611, Fax: +1 905 6254403, e-mail: canada@bomag.com, www.bomag-americas.com/canada
- **BOMAG S.A.F.**, BP 34, Z.A. des Cochets, 91223 Bretigny-sur-Orge cedex, FRANCE, Tel.: +33 1 69883900, Fax: +33 1 60841866, e-mail: france@bomag.com, www.bomag.fr
- **BOMAG (GREAT BRITAIN), LTD.**, Sheldon Way, Larkfield, Aylesford, Kent ME20 6SE, GREAT BRITAIN, Tel.: +44 1622 716611, Fax: +44 1622 718385, e-mail: gb@bomag.com
- **BOMAG Japan CO., LTD.**, 248, Sakama Kitayama, Koga-City Ibaraki-Pref. 306-0056, JAPAN, Tel.: +81 280483411, Fax: +81 280483415, e-mail: japan@bomag.com
- **BOMAG GmbH & Co. OHG**, Middle East Office, P.O. Box 52 69, Amman 11183, JORDAN, Tel.: +962 6 5827096, Fax: +962 6 5827436, e-mail: jordan@bomag.com
- **BOMAG GmbH & Co. OHG**, Representative Office Asia & Pacific, 300 Beach Road, The Concourse, 32-02, Singapore 199555, SINGAPORE, Tel.: +65 294 1277, Fax: +65 294 1377, e-mail: singapore@bomag.com
- **Compaction America Inc.**, 2000 Kentville Road, Kewanee, Illinois 61443, U.S.A., Tel.: +1 309 8533571, Fax: +1 309 8520350, e-mail: usa@bomag.com, www.bomag-americas.com



**BOMAG**  
A UNITED DOMINION COMPANY